

Die ARBEITSGRUPPE FORSTLICHER LUFTBILDINTERPRETEN (AFL) ist ein Zusammenschluss forstlicher Luftbildinterpreten aus dem deutschsprachigen Raum, die sich mit Fragen zur Standardisierung, Anwendung und Qualitätskontrolle von analogen und digitalen Luftbildinterpretationen und der Optimierung der Luftbildaufnahme befasst.

Entstanden ist die Arbeitsgruppe im Jahre 1986. Zu dieser Zeit war eine intensive Diskussion um die neuartigen Waldschäden und die Verfahren zu Erfassung des Waldzustandes im Gange. Hierbei wurde deutlich, dass bei der Interpretation von Luftbildern – mehr noch als bei Geländearbeiten – eine intensive Abstimmung und Eichung der Methoden und der Experten unabdingbar ist. Das Interesse galt zunächst vor allem der problematischen Qualität des Color-Infrarot-Luftbildmaterials und der Vergleichbarkeit der Interpretationsergebnisse.

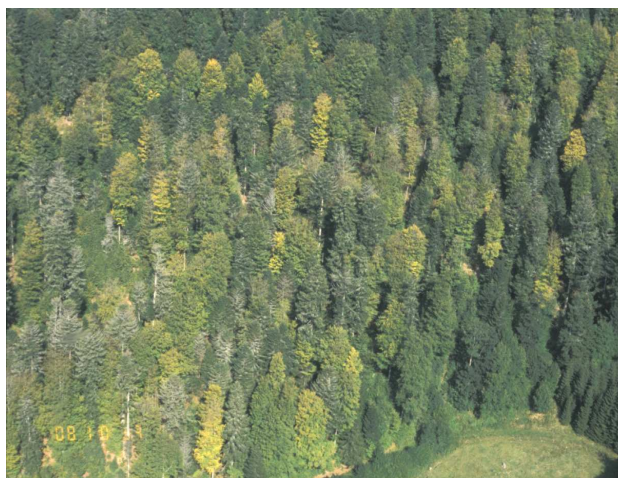
Als Ergebnis dieser Bemühungen um die Standardisierung der Luftbildinterpretation entstanden zunächst Interpretationsschlüssel (EUROPÄISCHE KOMMISSION 1992, VDI 1993) zur Auswertung von Color-Infrarot-Luftbildern für Schadbilder zur Kronenzustandsbeurteilung von fünf Hauptbaumarten in Mitteleuropa.

Heute richten sich das öffentliche Bewusstsein und die Forschungsinteressen stärker auf die Bedeutung des Waldes als Ökosystem (Biodiversität, Biotopmonitoring). Diese Aspekte stehen in engem Zusammenhang zur Struktur der Wälder, die gut über Fernerkundungsmethoden erfasst werden kann.

Auch hier besteht die Notwendigkeit einer weitgehenden Standardisierung, um die Vergleichbarkeit (räumlich oder zeitlich) verschiedener Auswertungen zu gewährleisten. Die Qualitätssicherung bei traditionellen wie neuen Auswertungsverfahren und Ergebnissen stellt kontinuierliche Herausforderungen an die Arbeitsgruppe.



Colorinfrarot-Senkrechtluftbild



Echtfarben-Schrägluftbild

## Die Arbeitsgruppe AFL

Zum Zweck der gegenseitigen Abstimmung der Interpretationsergebnisse fanden sich Luftbildexperten aus unterschiedlichen Projekten und Regionen zusammen. Die regelmäßigen Arbeitstreffen mündeten in der Gründung der ARBEITSGRUPPE FORSTLICHER LUFTBILDINTERPRETEN (AFL).

Bei den Mitgliedern handelt es sich zumeist um forstlich ausgebildete Fernerkundungsspezialisten von Versuchs- und Forschungsanstalten, von Universitäten und von einschlägigen privaten Firmen in Deutschland, Österreich, Schweiz und Italien. Sie alle bringen ihre praktischen, regional sehr unterschiedlichen Erfahrungen zur Erhebung der Phänologie der Bäume, der Struktur der Waldbestände und zu den Einsatzmöglichkeiten verschiedener Fernerkundungsmethoden in die konkrete Arbeit ein.

## Aufgabenfelder

- Arbeitsanleitungen, Interpretationsschlüssel, Vorgaben zur Qualitätssicherung
- Informationsaustausch und Wissenstransfer über praxisrelevante Anwendungen im Bereich Luftbildinterpretation und Fernerkundung

## Aktuelle Schwerpunkte

- Interpretationsschlüssel für Waldstrukturen, besonders in Hinblick auf neue Waldbaustrategien und gesellschaftliche Anforderungen (Zertifizierung, FFH / Natura 2000, Naturwaldforschung, Dauerbeobachtung)
- Digitale Aufzeichnungs- und Auswertesysteme der Fernerkundung, Stand und Entwicklung der Technik, Möglichkeiten und Prüfung der praktischen Anwendung
- Statistische Analysen von Interpretationsdaten

## Verzeichnis der vertretenen Institutionen:

### Deutschland:

- Abteilung Fernerkundung und Landinformationssysteme Universität Freiburg
- Institut für Landschaftsarchitektur und Umweltplanung, Technische Universität Berlin
- Inst. für Waldinventur und Waldwachstum, Arbeitsbereich Fernerkundung und Waldinventur Universität Göttingen
- Bundesforschungsanstalt für Forst- und Holzwirtschaft, Inst. f. Forstökologie u. Walderfassung, Eberswalde
- Bayerische Landesanstalt für Wald und Forstwirtschaft, Freising
- Forschungsanstalt für Waldökologie und Forstwirtschaft Rheinland-Pfalz, Trippstadt
- Landesforst Mecklenburg-Vorpommern Schwerin
- Nordwestdeutsche Forstliche Versuchsanstalt, Göttingen
- Staatsbetrieb Sachsenforst Graupa
- Sachverständigenbüro für Luftbildauswertung und Umweltfragen (SLU), Gräfelfing
- Verein für forstliche Standortserkundung Freiburg

### Österreich:

- Bundesamt und Forschungszentrum für Wald, Wien
- Inst. für Vermessung, Fernerkundung und Landinformation, Universität f. Bodenkultur Wien
- Umweltdata GesmbH, Wien

### Schweiz:

- Eidgen. Forschungsanstalt für Wald, Schnee und Landschaft, Birmensdorf
- Scherrer Ingenieurbüro AG, Nesslau
- puls Umweltberatung Bern

### Italien:

- Ambiente Italia, Milano

### derzeitige Geschäftsführung der AFL:

Armin Troycke  
Bayerische Landesanstalt für Wald und Forstwirtschaft  
Am Hochanger 11 85354 Freising  
Tel.08161-714957 e-mail [Armin.Troycke@lwf.bayern.de](mailto:Armin.Troycke@lwf.bayern.de)  
<http://www.forstliche-fernerkundung.de/>

## Veröffentlichungen, die aus der Arbeit der AFL entstanden:

EUROPÄISCHE KOMMISSION (Hrsg.) (1992): Anwendung der Fernerkundung zur Beurteilung des Gesundheitszustandes der Wälder. Verlag Walphot S.A. Belgien.

VDI (Verein deutscher Ingenieure) (1993): VDI 3793 Messen von Vegetationsschäden am natürlichen Standort, Blatt 1 Verfahren der Luftbildaufnahme mit Color-Infrarot-Film, Blatt 2 Interpretationsschlüssel für die Auswertung von CIR-Luftbildern zur Kronenzustandserfassung von Nadel- und Laubgehölzen; Fichte, Buche, Eiche und Kiefer.

Arbeitsgruppe Forstlicher Luftbildinterpreten (AFL) mehrere Autoren (1996): Luftbildanwendung in der Forstwirtschaft, 13 Artikel in Allgemeine Forst Zeitschrift / Der Wald, 51.Jahrgang, Heft 2, Seiten 60-89.

Arbeitsgruppe Forstlicher Luftbildinterpreten (AFL) (1998): Luftbild-Interpretationsschlüssel, Bestimmung der natürlichen Altersklasse von Waldbeständen im Color-Infrarot-Luftbild. LÖBF-Mitteilungen Nr. 1/1998, Seiten 45-50.

Arbeitsgruppe Forstlicher Luftbildinterpreten (AFL) (1999): Luftbild-Interpretationsschlüssel II, Bestimmung der natürlichen Altersklassen und der Baumarten von Waldbeständen im Color-Infrarot-Luftbild. LÖBF-Mitteilungen Nr. 4/1999, Seiten 51-56.

EUROPEAN COMMISSION (Hrsg.) (2000): Remote Sensing Applications for Forest Health Status Assessment – Second edition ISBN 92-828-8144-X

Arbeitsgruppe Forstlicher Luftbildinterpreten (AFL) (2003): Luftbildinterpretationsschlüssel - Bestimmungsschlüssel für die Beschreibung von strukturreichen Waldbeständen im Color-Infrarot-Luftbild. Landesforstpräsidium Sachsen Schriftenreihe Nr.26 ISBN 3-932967-29-3

### Dieses Faltblatt wurde überreicht von:



Nordwestdeutsche Forstliche  
Versuchsanstalt  
Grätzelstraße 2  
37079 Göttingen  
0551/69401-0 <http://www.nw-fva.de>

Stand: 01.2008

